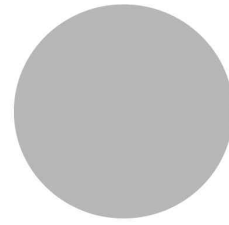




재생에너지
사전입지정보도

지원시스템 매뉴얼



사용자 매뉴얼

1 재생에너지 사전입지정보도 지원시스템

- 재생에너지 사전입지정보도 지원시스템은 환경 친화적이고 효율적인 입지 선정과 체계적인 의사결정을 지원하기 위해 구축되었으며, 단편적인 환경규제 공간정보 제공으로 인한 입지 비교·분석의 한계와 환경평가와의 연계성 부족을 해소하고자 함
- 육상풍력, 해상풍력, 태양광 발전단지의 입지 대안 평가 시 비교·분석에 필요한 기본 정보도 조회 서비스를 제공하며, 육상·해상 풍력의 경우 사전 입지 컨설팅 분석 서비스 제공



[재생에너지 사전입지정보도 지원시스템]



CONTENTS

2 육상풍력 기본정보도

- 풍력자원, 자연생태환경, 지형·지질 및 토양, 경관, 생활환경, 수질로 구분하여 기초 공간정보를 제공
 - 풍력자원 : 풍력자원지도(10m), 풍력자원지도(80m)
 - 자연생태환경 : 야생생물(특별)보호구역, 생태경관보전지역, 습지보호지역, 람사르습지, 자연공원, 산림보호구역, 백두대간보호지역, 특정도서, 겨울철새도래지현황조사지역, 생태자연도(1등급), 생태자연도(별도관리지역), 식생보전등급(1~3등급)
 - 지형·지질, 토양 : 능선축, 지형보전1등급, 산사태위험1등급, 산불취약지역, 산불다발지역, 석면발생지역
 - 경관 : 문화재(명승), 문화재(천연기념물), 문화재(천연보호구역)
 - 생활환경 : 주거시설, 교육시설, 의료시설
 - 수질 : 상수원보호구역, 하천망(표준유역도)
 - 용도지역 : 용도지역

가. 육상풍력 기본정보도 화면 구성



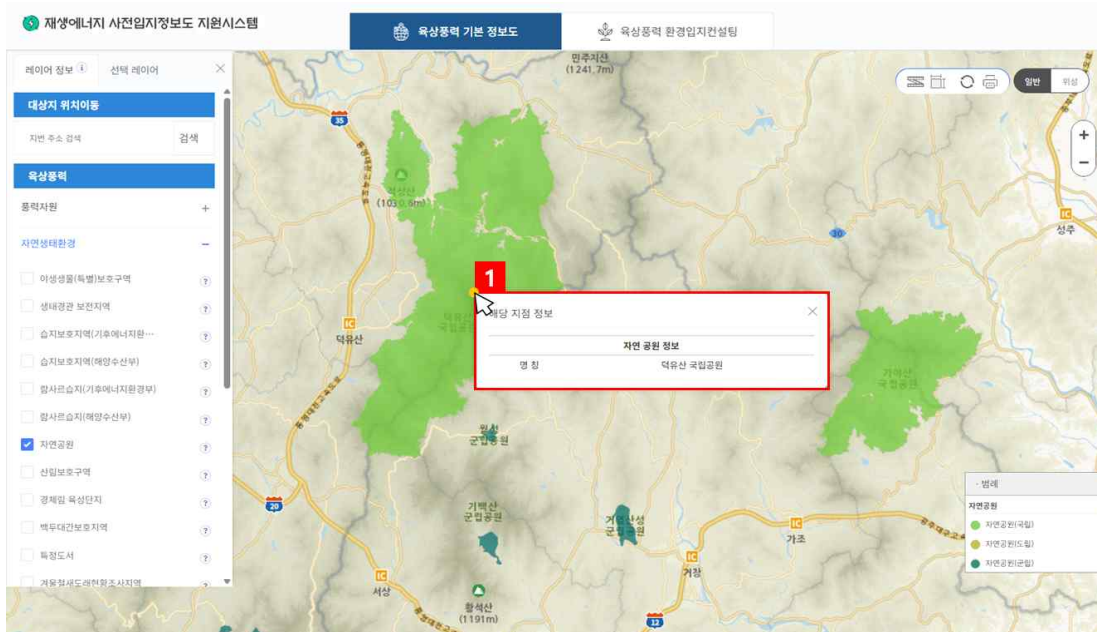
[육상풍력 기본 정보도]

- ① 거리재기, 면적측정, 초기화, 인쇄
- ② 일반/위성 지도 변경
- ③ 지도 확대 축소
- ④ 레이어 목록
 - 레이어의 “?” 클릭 시 레이어 메타 정보 팝업 창 표출
 - 해당 공간정보의 데이터명, 근거(관련법), 관리기관, 제공처 정보 제공



CONTENTS

나. 선택 레이어 지점 정보 보기



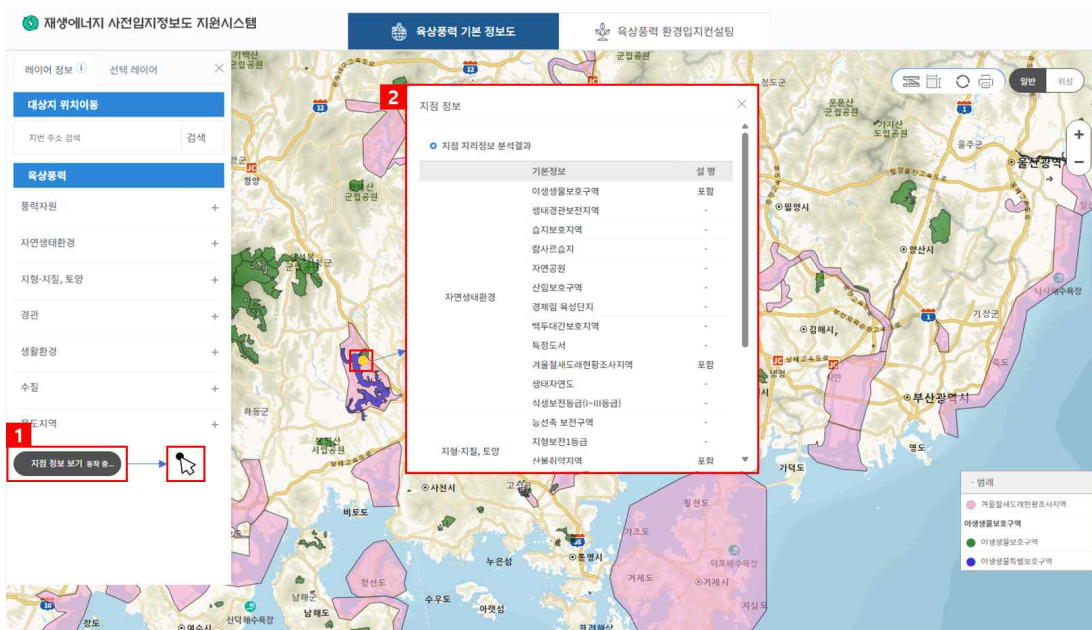
[육상풍력 기본 정보도 - 지점 정보 보기]

① 선택된 레이어의 지점 정보

- 레이어 선택 후 범례에 해당되는 색이 도출되는 지점 클릭
- 클릭한 지점의 선택된 레이어 기준, 상세 데이터 제공

※ 선택지점 정보보기의 경우 Polygon, Raster 형태의 데이터에 대해서만 가능함

다. 지점 정보 보기(전체 레이어)



[육상풍력 기본 정보도 - 지점 정보 보기(전체 레이어)]

① 지점 정보 보기 버튼(클릭)

- [활성화]버튼 “동작중..”글자 표시, 마우스 커서의 끝에 까만 점 추가됨

② 지점 정보 확인

- 까만 점을 원하는 지점에 클릭 시 노란색 점으로 표시되며, 해당 지점의 정보*가 팝업창으로 제공됨

※ 선택한 지점을 기준으로 서비스 레이어와 중첩 여부에 해당되는 정보 표시하며 레이어 중 Polygon, Raster 형태의 데이터에 대해서만 가능함



CONTENTS

라. 선택 레이어



[선택 레이어]

- ① 사용자가 레이어 목록에서 선택한 활성화된 레이어에 대한 범례 표시
- ② 활성화 레이어에 대한 투명도를 조절
- ③ 활성화 레이어에 대한 선택 취소를 할 수 있도록 지원

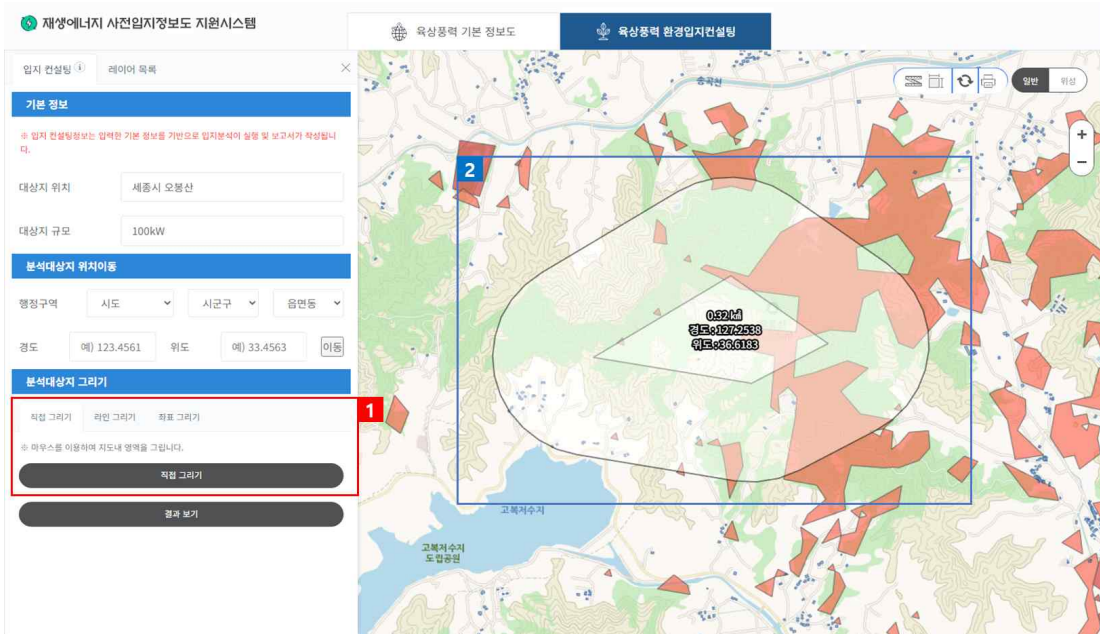
2-2 육상풍력 입지컨설팅

- 육상풍력 환경입지컨설팅은 사업대상지 기본 정보와 위치 정보를 입력하면 해당 사업대상지에 대한 환경입지컨설팅 정보가 제공
 - 사업대상지 정보(위치, 규모)
 - 용도지역 현황 및 분포
 - 환경 관련 입지규정 저촉여부
 - 인근 입지 환경 현황(생태자연도, 식생보전등급(I~Ⅲ등급), 평균 경사도, 산사태 1등급, 정온시설, 보호지역)



CONTENTS

○ 분석대상지 그리기 - 직접 그리기



[분석대상지 그리기 - 직접 그리기]

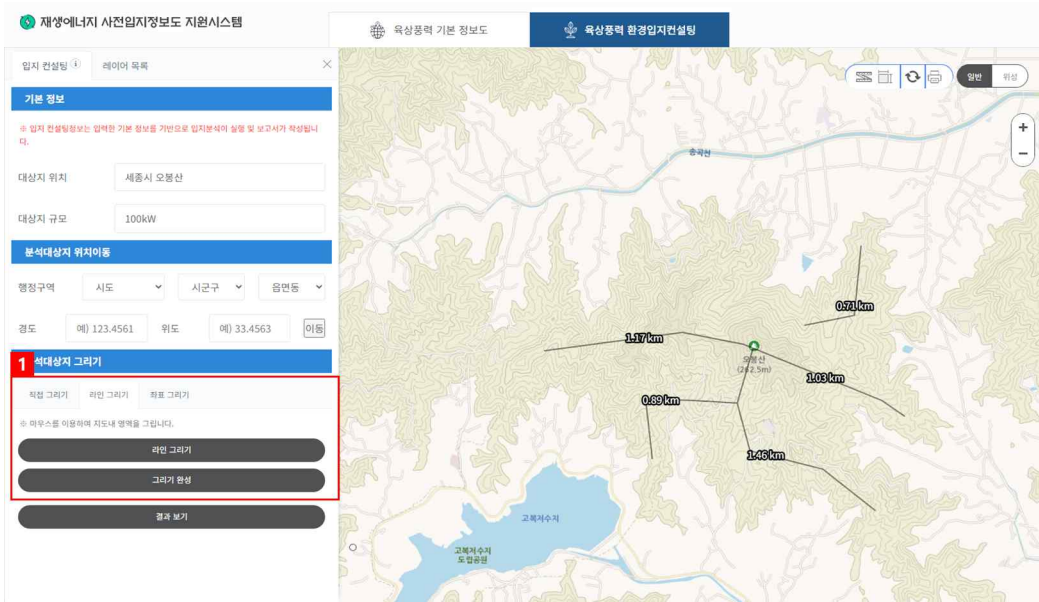
① 직접 그리기

- 지도 위 대상지 영역의 경계를 마우스로 직접 클릭하여 대상지 설정

② 직접 그리기 완료(대상지 지정 완료)

- 그려진 대상지 총 면적과 경/위도 표출

○ 분석대상지 그리기 - 라인 그리기



[분석대상지 그리기 - 라인그리기]

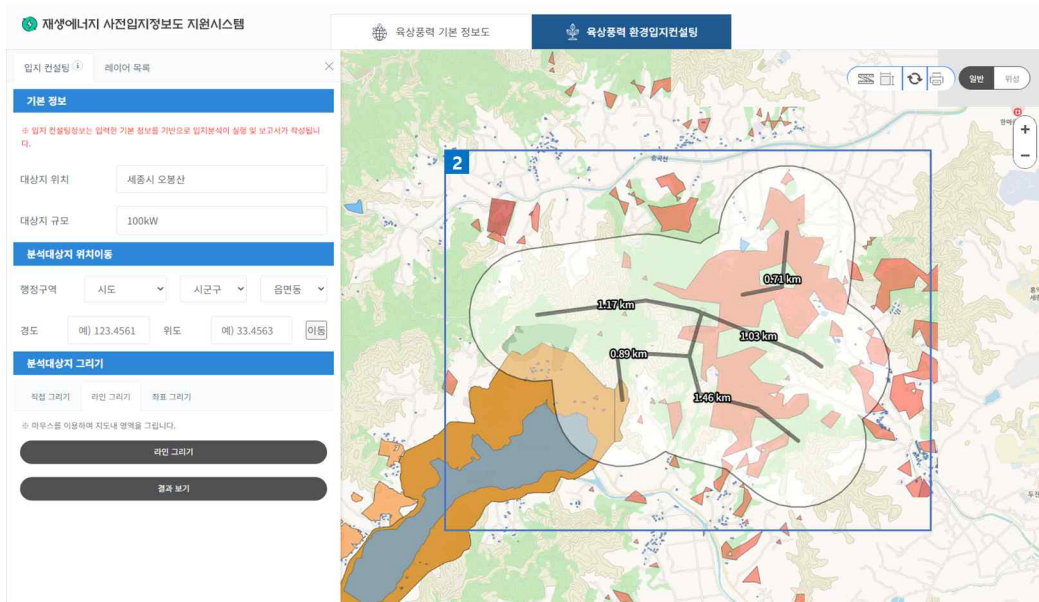
① 라인그리기

- 지도 위 대상지 범위를 라인 형태로 클릭하여 대상지 라인 설정
- 각 구간별 거리가 실시간으로 표시
- 대상지 영역 설정 후 “그리기 완성” 버튼 클릭



CONTENTS

○ 분석대상지 그리기 - 라인 그리기(완성)

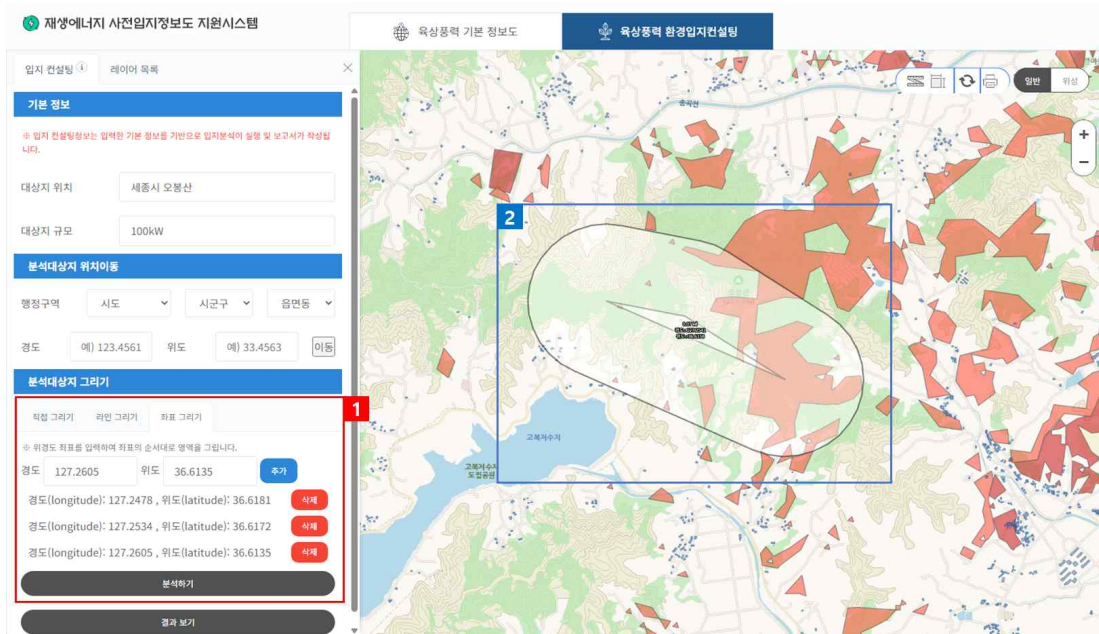


[분석대상지 그리기 - 라인그리기(완성)]

② 라인그리기 완료(대상지 지정 완료)

- 그려진 라인을 기준으로 라인의 구간별 거리와 버퍼 영역이 함께 표시

○ 분석대상지 그리기 - 좌표 그리기



[분석대상지 그리기 - 좌표 그리기]

① 좌표그리기

- 분석 대상지의 경계 경·위도 좌표를 순서대로 입력하여 대상지 영역 설정
- 추가 및 삭제 버튼을 활용하여 변경 가능
- 대상지 영역 설정 후 “분석하기” 버튼 클릭
 - ※ 위경도 좌표는 Degree방식으로 등록 (예시)위도 37.5325979, 경도 127.0075207)
 - ※ 좌표변환이 필요한 경우 ‘국토정보플랫폼 > 공간정보 > 국가수직기준연계 > 좌표변환 서비스’ 활용
[국토정보플랫폼 좌표변환 서비스 이동](#)

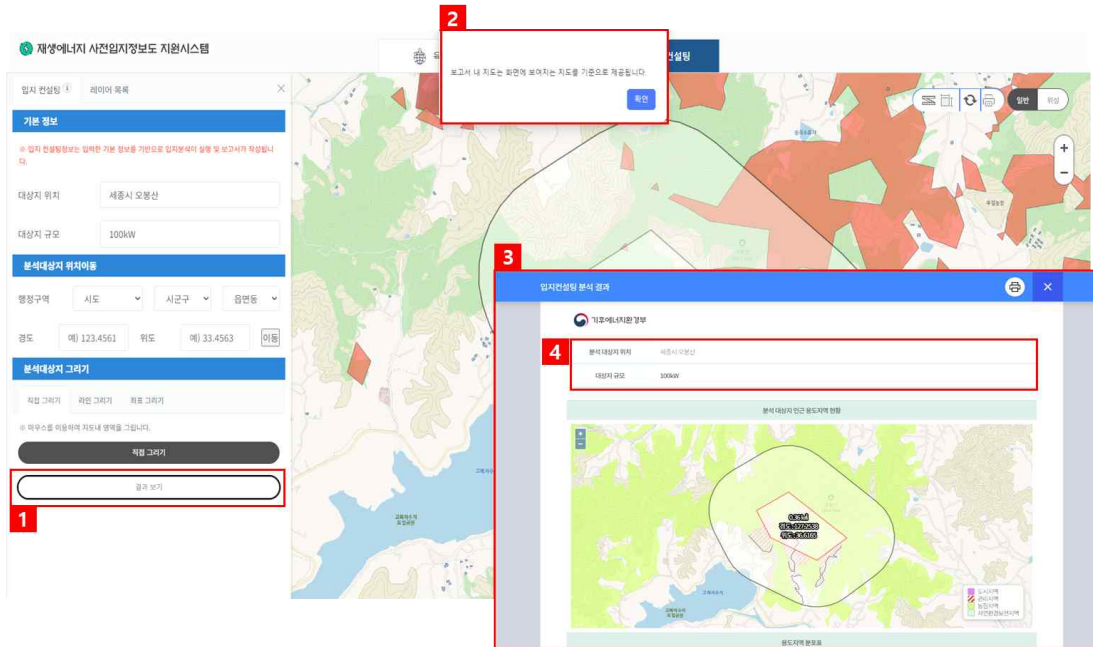
② 좌표 그리기 완료(대상지 지정 완료)

- 그려진 대상지 총 면적과 경/위도 표출과 함께 버퍼 영역 표시



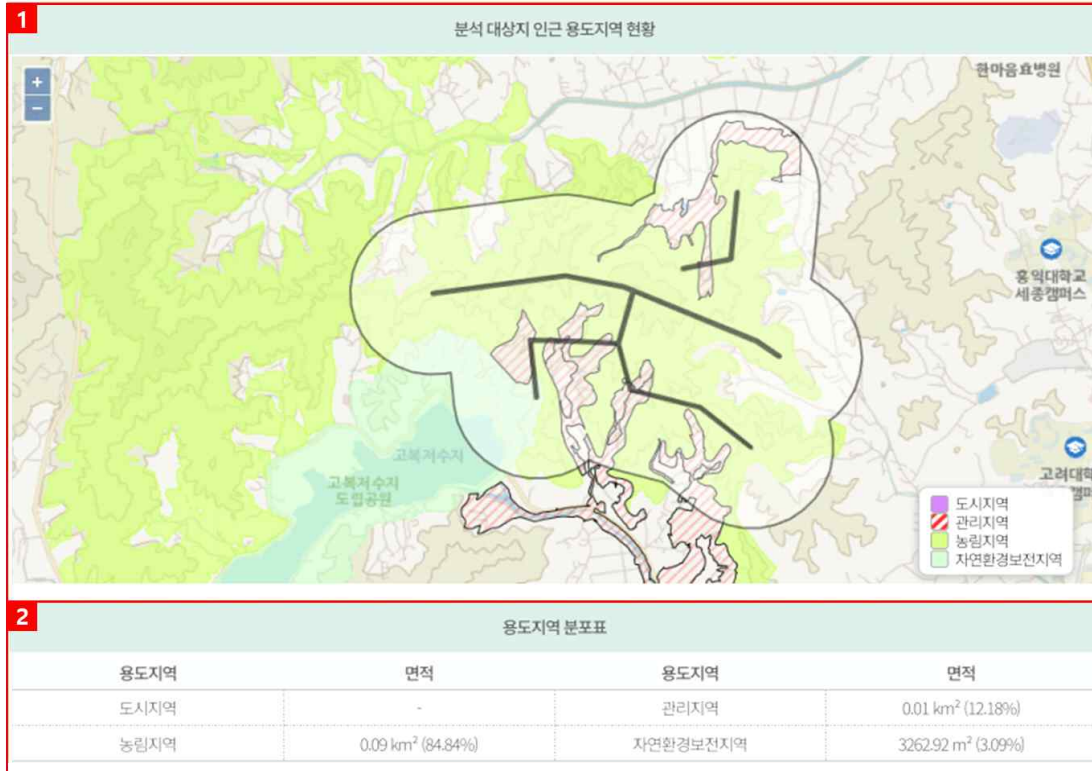
CONTENTS

○ 육상풍력 환경입지컨설팅 결과 리포팅



[육상풍력 환경입지컨설팅 - 결과 보기]

- ① 결과 보기 버튼
 - 환경입지컨설팅 분석 결과 제공
- ② 팝업창 표출
 - “보고서 내 지도는 화면에 보여지는 지도를 기준으로 제공됩니다” 팝업창 표출
- ③ 환경입지컨설팅 분석 결과(새 창)
 - 환경입지컨설팅 분석 결과를 레포트 형식으로 제공
 - 환경입지컨설팅 분석 결과 인쇄 기능 제공
- ④ 환경입지컨설팅 분석 결과 기본 정보
 - 입력한 분석 대상지 위치 및 규모 표출



[환경입지컨설팅 분석 결과] - 분석 대상지 용도지역 현황

- ① 분석 대상지 지도 표출
 - 대상지 인근 용도지역 현황 표출
 - 지도 확대/축소 및 위치 이동 기능 제공
- ② 용도지역 분포표 제공
 - 용도지역별 면적(km²), 분포(%) 정보 제공



CONTENTS

1 환경관련 입지규정 저촉여부			
※국내의 법정보호종 집단서식지 정보를 포함하고 있지 않아, 별도의 확인이 필요합니다.			
▶(자연생태환경 주의) [야생생물보호구역, 자연공원, 생태자연도(별도관리지역), 식생보전등급(Ⅰ~Ⅲ등급)]을 포함하고 [있습니다.]			
2 분석대상지 영향 범위(500m) 내 공간정보			
환경민감지역	포함여부	환경민감지역	포함여부
야생생물보호구역	포함	농선축	
생태경관 보전지역		지형·지질, 토양	지형보전 1등급
습지보호지역			산불취약지역
람사르습지			석면발생지역
자연공원	포함	경관	역사문화자원
산림보호구역			호수/저수지
경제림 육성단지			주거시설
백두대간보호지역		생활환경	교육시설
특정도서			의료시설
겨울철새도래현황조사 지역		수질	상수원보호구역
생태자연도(Ⅰ등급)			
생태자연도 (별도관리지역)	포함		
식생보전등급 (Ⅰ~Ⅲ등급)	포함		

[육상풍력 환경입지컨설팅 분석 결과(계속) - 입지규정 저촉여부, 영향범위 내 공간정보]

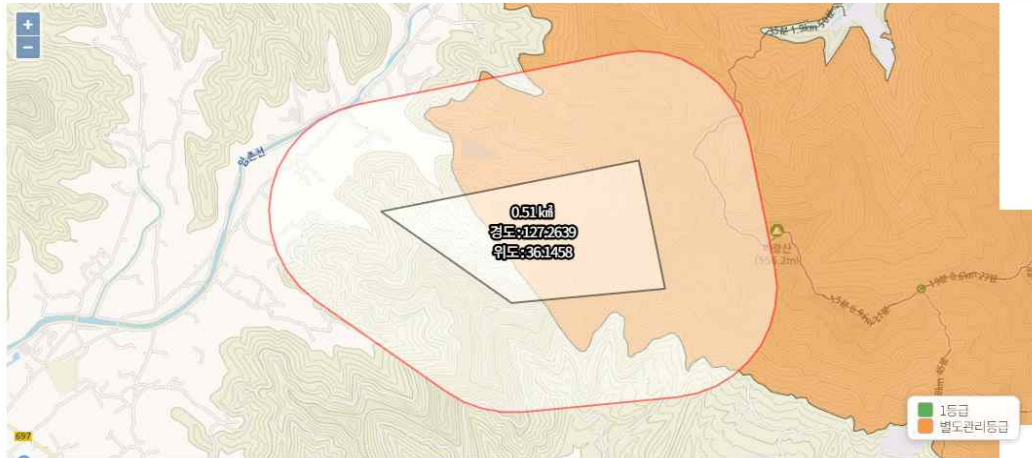
① 환경 관련 입지규정 저촉여부

- 대상지의 입지 회피 및 신중 검토지역 포함 여부 확인 정보 제공
- 입지 회피 및 신중 검토지역으로 활용된 공간정보 데이터 목록 제공

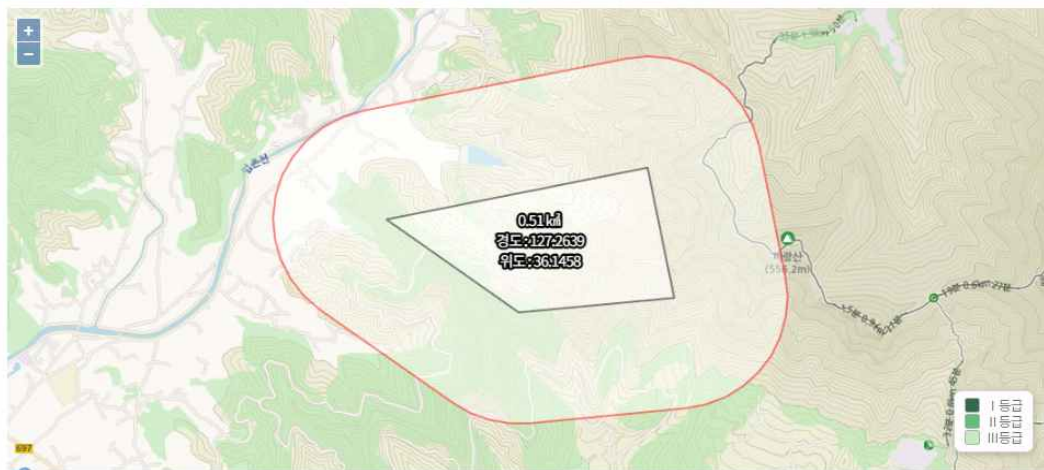
② 분석 대상지 경계로부터 10km 이내의 공간정보 제공

- 각 공간정보 항목 주제도 별 포함 여부 확인 정보 제공

분석 대상지 인근 생태자연도 현황



분석 대상지 인근 식생보전등급 (I-III등급) 현황



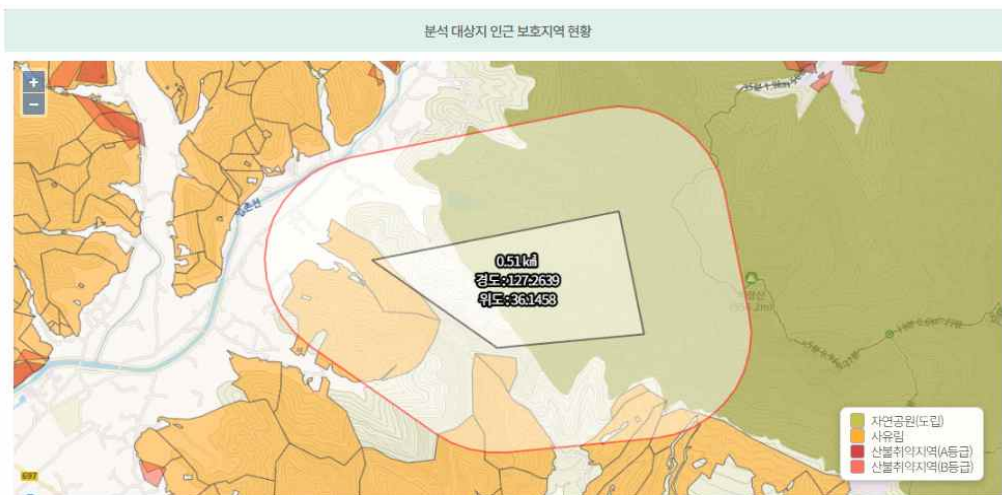
[환경입지컨설팅 분석 결과(계속)] - 인근 생태자연도, 식생보전등급 현황



CONTENTS



[환경입지컨설팅 분석 결과(계속)] - 인근 평균 경사도, 산사태1등급 현황



[환경입지컨설팅 분석 결과(계속)] - 인근 정온시설 현황, 보호지역 현황

① 분석 대상지 지도 표출

- 분석 대상지 인근 생태자연도, 식생보전등급, 평균경사도, 산사태1등급, 정온시설, 보호지역 현황 레이어 표출
- 지도 확대/축소 및 위치 이동 기능 제공



CONTENTS

1

국토환경성평가지도(<https://ecvam.neins.go.kr/main.do>) 바로가기

2

※ 주의

본 재생에너지 사전입지정보도 지원시스템은 육상풍력 및 태양광 발전단지의 입지를 발굴하고자 하는 민원인의 편의를 위해 제공되는 정보로서 환경영향평가 등의 예비단계인 환경입지컨설팅 제도운영의 참고자료로 활용될 수 있습니다.

정보의 현행화가 지연될 수 있는바, 관련 정보는 해당 기관에서 정확하게 확인하시기 바랍니다.

동 지원시스템에서 제공하는 정보는 추후 환경영향평가 등의 협의 시 현지조사 및 서류보완 등에 따라 달라질 수 있으며, 행정상 확정 효력이나 쟁송 시 법적 대항력이 없으므로 참고사항으로만 확인하시기 바랍니다.

[환경입지컨설팅 분석 결과(계속)] - 바로가기, 주의문구

① 바로가기 링크

- 국토환경성평가지도(<https://ecvam.neins.go.kr>) 이동 가능

② 주의 문구 표시

- 분석 결과 활용 시 주의 문구 표시

※ 본 환경입지컨설팅 지원시스템은 육상 및 해상풍력단지의 입지를 발굴하고자 하는 민원인의 편의를 위해 제공되는 정보로서 환경영향평가 등의 예비단계인 환경입지컨설팅 제도 운영의 참고자료로 활용될 수 있습니다.

정보의 현행화가 지연될 수 있는바, 관련 정보는 해당 기관에서 정확하게 확인하시기 바랍니다.

동 지원시스템에서 제공하는 정보는 추후 환경영향평가 등의 협의 시 현지 조사 및 서류보완 등에 따라 달라질 수 있으며, 행정상 확정 효력이나 쟁송 시 법적 대항력이 없으므로 참고사항으로만 확인하시기 바랍니다.

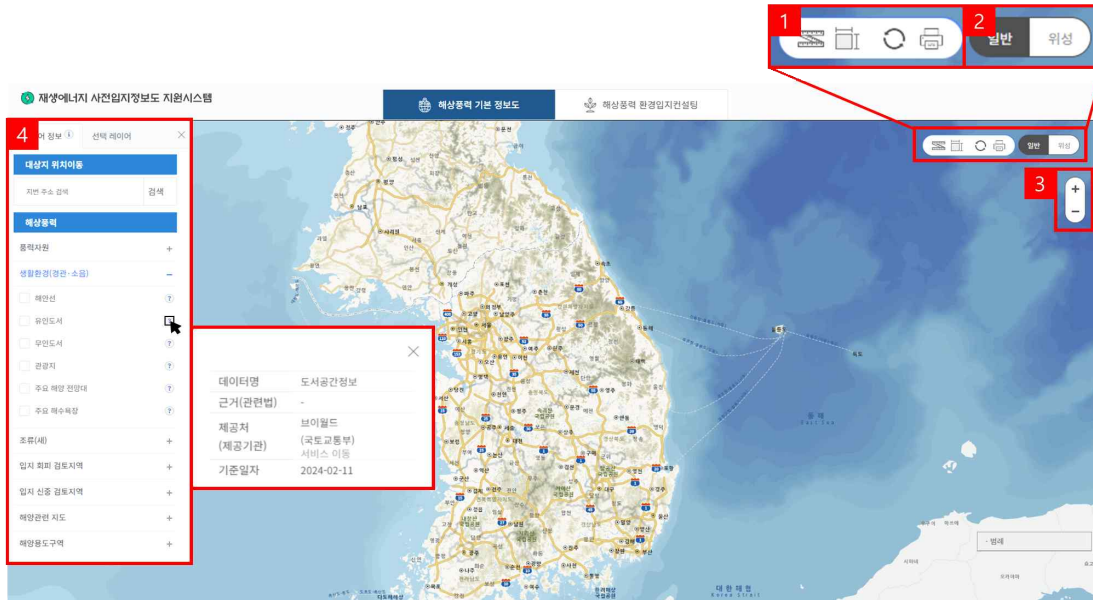
3-1 해상풍력 기본정보도

- 풍력자원, 생활환경(경관·소음), 조류(새), 입지 회피 검토지역, 입지 신중 검토지역, 해양 관련지도, 해양용도구역으로 구분하여 기초 공간정보 제공
 - 풍력자원 : 풍력자원지도(10m), 풍력자원지도(80m)
 - 생활환경(경관·소음) : 해안선, 유인도서, 무인도서, 관광지, 주요 해양 전망대, 주요 해수욕장
 - 조류(새) : 해양성 조류(새) 밀도 분포, 겨울철새도래현황조사지역, EAAF지역
 - 입지 회피 검토지역 : 세계유산지역, 유네스코 생물권보전지역, 습지보호지역, 람사르습지, 해양보호구역, 자연공원, 천연보호구역
 - 입지 신중 검토지역 : 특정도서, 절대보전 무인도서, 환경보전해역, 특별관리구역, 수산자원보호구역, 수산자원관리수면
 - 해양 관련지도 : 어획량 밀도 분포, 양식장, 갯벌, 항로, 어선어업구역, 수역, 해양보호생물, 어초
 - 해양용도구역 : 어업활동보호구역, 골재광물자원개발구역, 해양관광구역, 해양생태계관리구역, 연구교역보전구역, 항만항해구역, 군사활동구역, 안전관리구역



CONTENTS

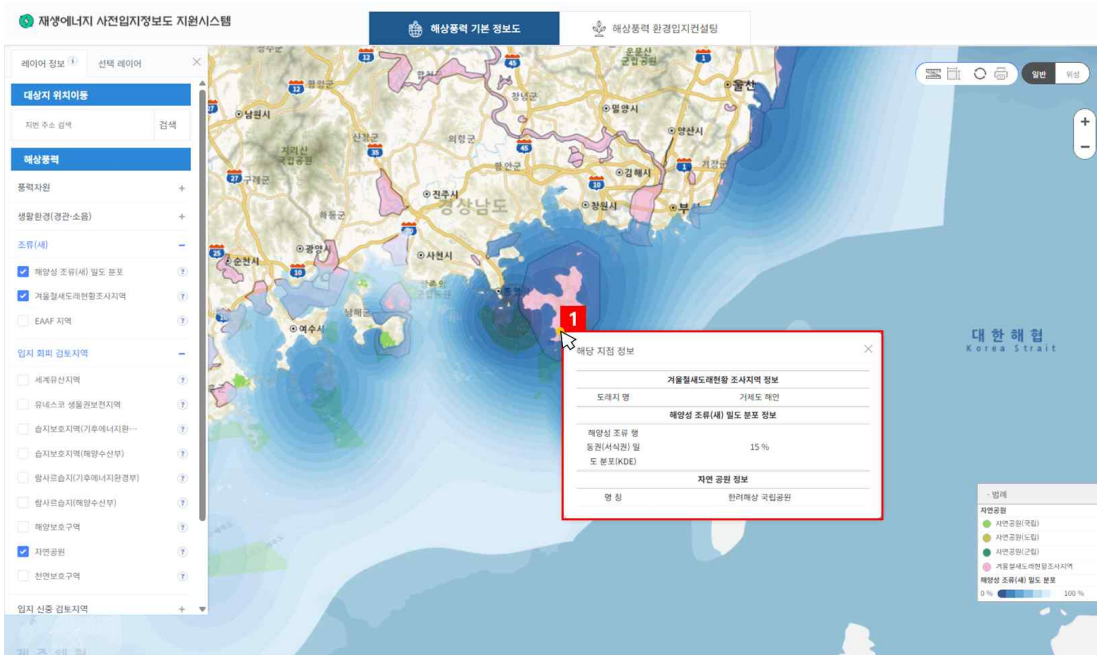
가. 해상풍력 기본정보도 화면 구성



[해상풍력 기본 정보도]

- ① 거리재기, 면적측정, 초기화, 인쇄
- ② 일반/위성 지도 변경
- ③ 지도 확대 축소
- ④ 레이어 정보 : 실시간 자료는 아님
 - 레이어의 “?” 클릭 시 레이어 메타 정보 팝업 창 표시
 - 데이터명, 근거(관련법), 정보 제공기관, 해당 공간정보의 관리시스템(있는 경우 바로 가기 가능), 정보 기준일자 제공
 - ※ 대상지 주소는 지번 주소만 검색 가능

나. 선택 레이어 지점 정보 보기



[해상풍력 기본 정보도 - 지점 정보 보기]

① 선택된 레이어의 지점 정보

- 레이어 선택 후 범례에 해당되는 색이 도출되는 지점 클릭
- 클릭한 지점의 선택된 레이어 기준, 상세 데이터 제공



CONTENTS

다. 지점 정보 보기



[해상풍력 기본 정보도 - 지점 정보 보기]

① 지점 정보 보기 버튼(클릭)

- [활성화]버튼 “동작중..”글자 표시, 마우스 커서의 끝에 까만 점 추가됨
- [비활성화]버튼 및 마우스 커서 기본 상태

② 지점 정보 확인

- 까만 점을 원하는 지점에 클릭 시 노란색 점으로 표시되며, 해당 지점의 정보*가 팝업창으로 제공됨

※ 선택한 지점의 공간정보(레이어) 포함 여부

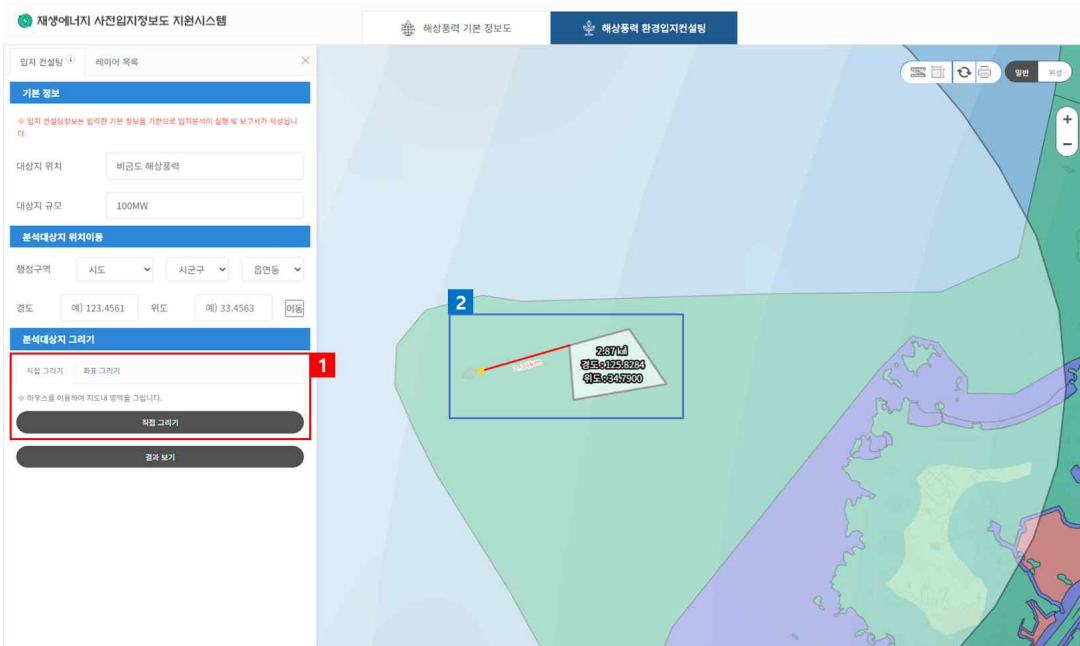
3-2 해상풍력 입지컨설팅

- 해상풍력 입지컨설팅에서는 사업대상지 기본 정보와 위치 정보를 입력하면 해당 사업대상지에 대한 환경입지컨설팅 정보가 제공됨
 - 사업대상지 정보(위치, 규모, 해안선 이격거리, 유인도서 및 무인도서 이격거리)
 - 해양성 조류(새)의 밀도 분포
 - 주변 해역의 어획량 밀도 분포
 - 입지 회피 및 입지 신중 검토지역 해당 여부



CONTENTS

○ 분석대상지 그리기(직접 그리기)



[분석 대상지 그리기 - 직접 그리기]

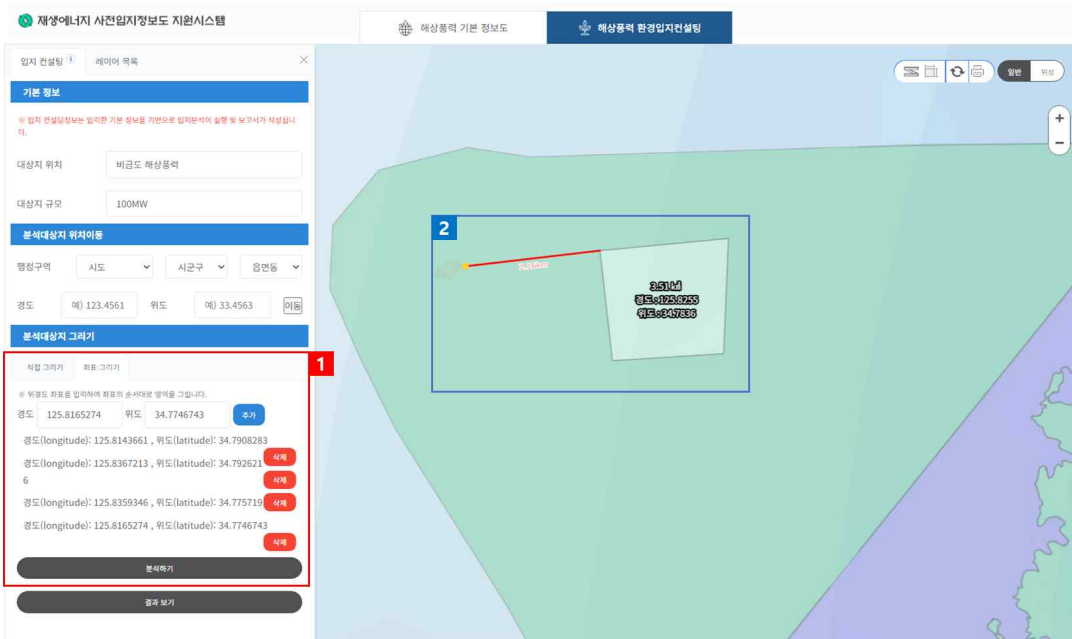
① 직접 그리기

- 지도 위 대상지 영역의 경계를 마우스로 직접 클릭하여 대상지 설정

② 직접 그리기 완료(대상지 지정 완료)

- 그려진 대상지 총 면적과 경/위도 표출
- 대상지와 가장 가까운 해안선이나 유·무인도서와의 거리 제공

○ 분석대상지 그리기(좌표 그리기)



[분석 대상지 그리기 - 좌표 그리기]

① 좌표그리기

- 분석 대상지의 경계 경·위도 좌표를 순서대로 입력하여 대상지 영역 설정
- 추가 및 삭제 버튼을 활용하여 변경 가능
- 대상지 영역 설정 후 “분석하기” 버튼 클릭
 - ※ 위경도 좌표는 Degree방식으로 등록 (예시)위도 37.5325979, 경도 127.0075207)
 - ※ 좌표변환이 필요한 경우 ‘국토정보플랫폼 > 공간정보 > 국가수직기준연계 > 좌표변환 서비스’ 활용
[국토정보플랫폼 좌표변환 서비스 이동](#)

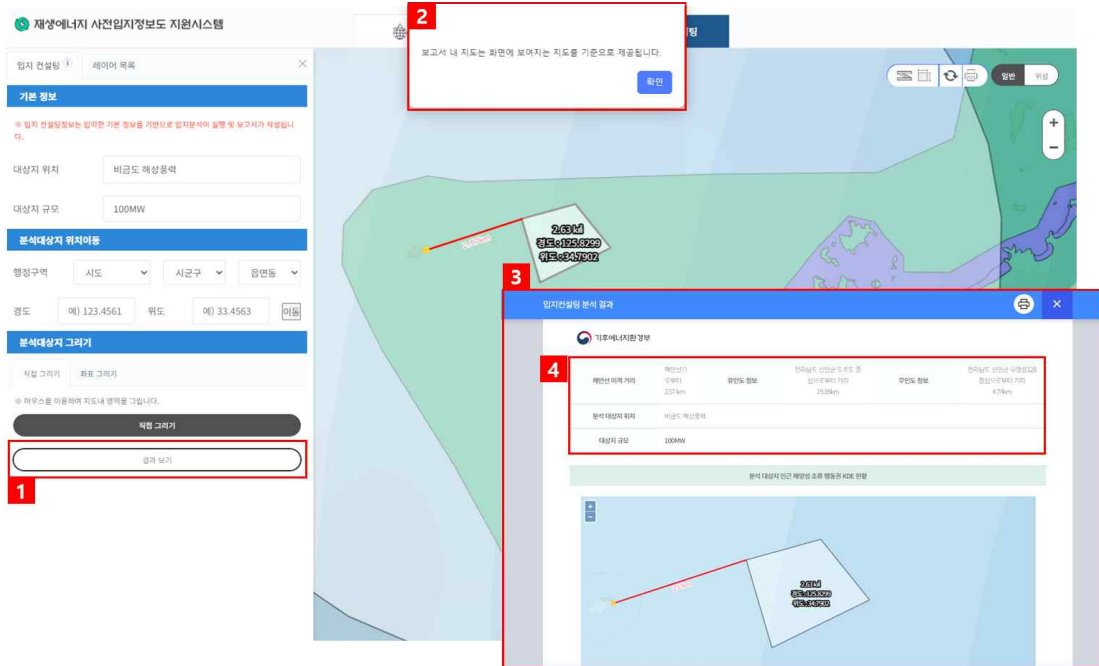
② 좌표 그리기 완료(대상지 지정 완료)

- 그려진 대상지 총 면적과 경/위도 표출
- 대상지와 가장 가까운 해안선이나 유·무인도서와의 거리 제공



CONTENTS

○ 환경입지컨설팅 결과 리포팅



[해상풍력 환경입지컨설팅 - 결과 보기]

- ① 결과 보기 버튼
 - 입지 컨설팅 분석 결과 제공
- ② 팝업 창 표출
 - “보고서 내 지도는 화면에 보여지는 지도를 기준으로 제공됩니다” 팝업창 표출
- ③ 입지컨설팅 분석 결과(새 창)
 - 입지컨설팅 분석 결과를 레포트형식으로 제공
 - 입지컨설팅 분석 결과 인쇄 기능 제공
- ④ 입지컨설팅 분석 결과 기본 정보
 - 분석 대상지의 해안선 이격 거리, 유·무인도 정보 제공
 - 사용자가 입력한 분석 대상지 위치 및 규모 표출

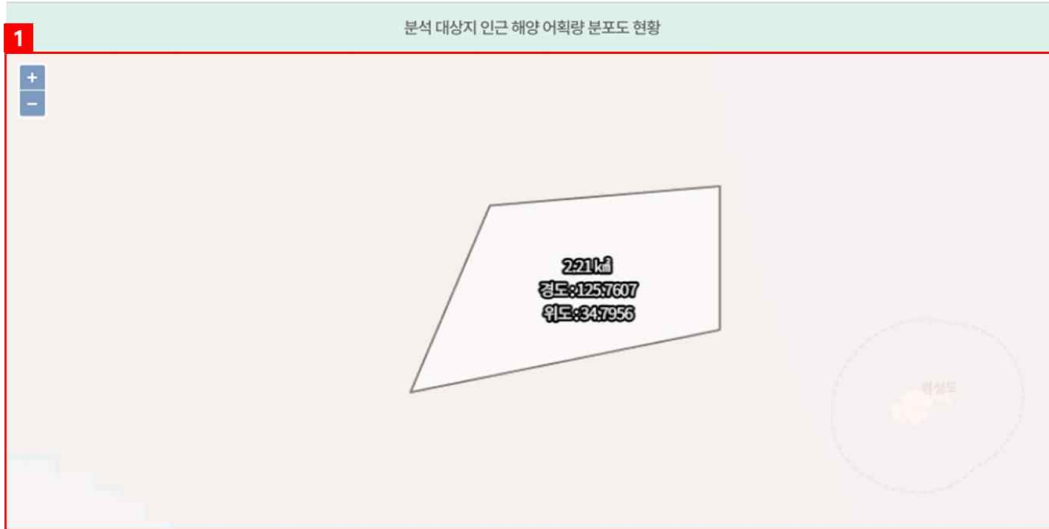


[환경입지컨설팅 분석 결과] - 해양성 조류 행동권 현황

- ① 분석 대상지 지도 표출
 - 해양성 조류의 행동권(서식권) 레이어 표출
 - 지도 확대/축소 및 위치 이동 기능 제공
- ② 해양성 조류의 행동권(서식권) 정보 제공
 - KDE 범위 % 형식으로 제공
 - 분석 방법 및 정보 표출



CONTENTS



2 결과 요약

▶ 분석된 풍력발전단지 주변의 해양 어획량 분포도는 15%에 속함

※ 본 지도는 해양수산빅데이터플랫폼의 업종별, 연도별(2017~2021년) 어획량 데이터를 협조받아 어획량 밀도 분포를 분석한 것으로 어획량 공간 분포 현황 정보 제공을 목적으로 작성됨

분석 방법: 어획량 분포도가 높을수록 어획량이 많음을 나타냄

사업대상지 및 주변지역에 대한 어획량 분포 결과 등 공간이용정보는 변경될 수 있음

0% 100%

[환경입지컨설팅 분석 결과(계속)] - 해양 어획량 분포도

- ① 분석 대상지 지도 표출
 - 주변 해양 어획량 분포도 레이어 표출
 - 지도 확대/축소 및 위치 이동 기능 제공
- ② 해양 어획량 분포도 정보 제공
 - KDE 범위 % 형식으로 제공
 - 분석 방법 및 정보 표출

1 분석 대상지 인근 보호지역 현황

2 환경관련 입지규정 저촉여부

※국내외 법정보호종 집단서식지 정보를 포함하고 있지 않아, 별도의 확인이 필요합니다.

▶(입지 회피 검토지역 **주의**) [유네스코 생물권보전지역]을 포함하고 [있습니다.]

입지 회피 검토지역 공간정보: 세계유산구역, 유네스코 생물권보전지역, 람사르습지, 습지보호지역, 해양보호구역, 자연공원(국립공원, 도립공원, 군립공원), 천연보호구역

▶(입지 신중 검토지역 **해당없음**) 환경보호지역을 포함하고 [있지 않습니다.]

입지 신중 검토지역 공간정보: 특정도서, 절대보전무인도서, 환경보전해역, 특별관리구역, 수산자원보호구역, 수산자원관리수면

[환경입지컨설팅 분석 결과(계속)] - 입지 회피 및 신중 검토지역

① 분석 대상지 지도 표출

- 입지 회피 및 신중 검토 지역 레이어 표출
- 지도 확대/축소 및 위치 이동 기능 제공

② 입지 회피 및 신중 검토 지역 정보 제공

- 대상지의 입지 회피 및 신중 검토지역 포함 여부 확인 정보 제공
- 입지 회피 및 신중 검토지역으로 활용된 공간정보 데이터 목록 제공



CONTENTS

1 분석 대상지 경계로부터 10km 이내 공간정보		
공간정보명		여부
생활환경	유인도	
	무인도	포함
	주요 해양 전망대	
조류	주요 해수욕장	
	해양성 조류(새밀도 분포)	50 ~ 70%
입지 회피 검토지역	거울철새도래현황조사지역	
	EAAF 지역	포함
	세계유산지역	포함
	유네스코 생물권보전지역	포함
	람사르습지	
	습지보호지역	
	해양보호구역	
자연공원	포함	
입지 신중 검토지역	천연보호구역	
	특정도서	
	절대보전우인도서	포함
	환경보전해역	
	특별관리구역	
해양관련지도	수산자원보호구역	
	수산자원관리수면	
	어획량 밀도 분포	5 ~ 35%
	양식장	
	갯벌	
	어선어업구역	
	수역	
	해양보호생물	
어초	포함	
해양용도구역	포함	

[환경입지컨설팅 분석 결과(계속)] - 분석 대상지 경계로부터 10km 이내 공간정보

① 분석 대상지 경계로부터 10km 이내의 공간정보 제공

- 각 공간정보 항목 주제도 별 포함 여부 확인 정보 제공

2

주의

본 재생에너지 사전입지정보도 지원시스템은 육·해상풍력 및 태양광 발전단지의 입지를 발굴하고자 하는 민원인의 편의를 위해 제공되는 정보로서 환경영향평가 등의 예비단계인 환경입지컨설팅 제도운영의 참고자료로 활용될 수 있습니다.

정보의 현행화가 지연될 수 있는바, 관련 정보는 해당 기관에서 정확하게 확인하시기 바랍니다.

동 지원시스템에서 제공하는 정보는 추후 환경영향평가 등의 협의 시 현지조사 및 서류보완 등에 따라 달라질 수 있으며, 행정상 확정의 효력이나 쟁송 시 법적 대항력이 없으므로 참고사항으로만 확인하시기 바랍니다.

[환경입지컨설팅 분석 결과(계속)] - 주의 문구

② 주의 문구 표시

- 재생에너지 사전입지정보도 지원시스템 바로가기: www.eiass.go.kr

- ✓ 본 사전입지정보도 지원시스템은 육상 및 해상풍력단지의 입지를 발굴하고자 하는 민원인의 편의를 위해 제공되는 정보로서 환경영향평가 등의 예비단계인 환경입지컨설팅 제도운영의 참고자료로만 활용될 수 있습니다.
- ✓ 실시간 정보 업데이트는 어려울 수 있으므로 관련 정보는 해당 기관에서 정확하게 확인하시기 바랍니다.
- ✓ 동 지원시스템을 활용한 환경입지컨설팅 검토의견은 추후 환경영향평가 등의 협의 시 현지조사 및 서류보완 등에 따라 달라질 수 있으며, 행정상 확정의 효력이나 쟁송 시 법적 대항력이 없음을 알려드립니다.

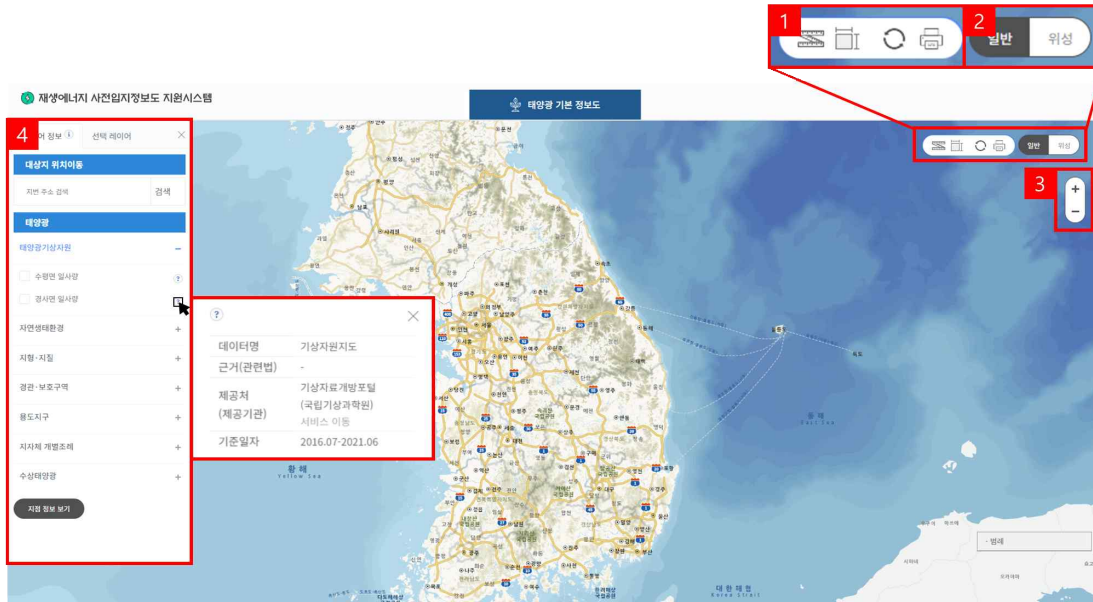


CONTENTS

4 태양광 기본 정보도

- 태양광기상자원, 자연생태환경, 지형·지질, 경관·보호구역, 용도지구, 지자체 개별조례, 수상태양광 지도로 구분하여 기초 공간정보를 제공
 - 태양광기상자원 : 수평면 일사량, 경사면 일사량
 - 자연생태환경 : 생태경관 보전지역, 야생생물(특별)보호구역, 습지보호지역, 람사르습지, 전국내륙습지, 세계유산지역, 유네스크 생물권보전지역, 겨울철새도래현황조사지역, 생태자연도(1등급), 생태자연도(별도관리지역), 식생보전등급(I~III등급), 토지피복도, 특정도서
 - 지형·지질 : 백두대간 및 능선축 보전구역, 평균 경사도, 산사태위험 1등급, 지형경관
 - 경관·보호구역 : 상수원보호구역, 자연공원, 산림보호구역, 역사문화자원
 - 용도지구 : 경관지구, 미관지구, 농업진흥지역, 공원마을지구, 공원밀집마을지구, 공원문화유산지구, 공원자연보존지구, 공원자연환경지구, 공원집단시설지구
 - 지자체 개별조례 : 주요도로, 공공·문화체육시설, 주거시설, 해안선
 - 수상태양광 : 상수원보호구역, 수변구역, 실폭하천, 호수/저수지, 생태경관보전지역, 야생생물(특별)보호구역, 습지보호지역, 람사르습지, 전국내륙습지, 세계유산지역, 유네스크 생물권보전지역, 겨울철새도래현황조사지역, 자연공원

가. 태양광 기본정보도 화면 구성



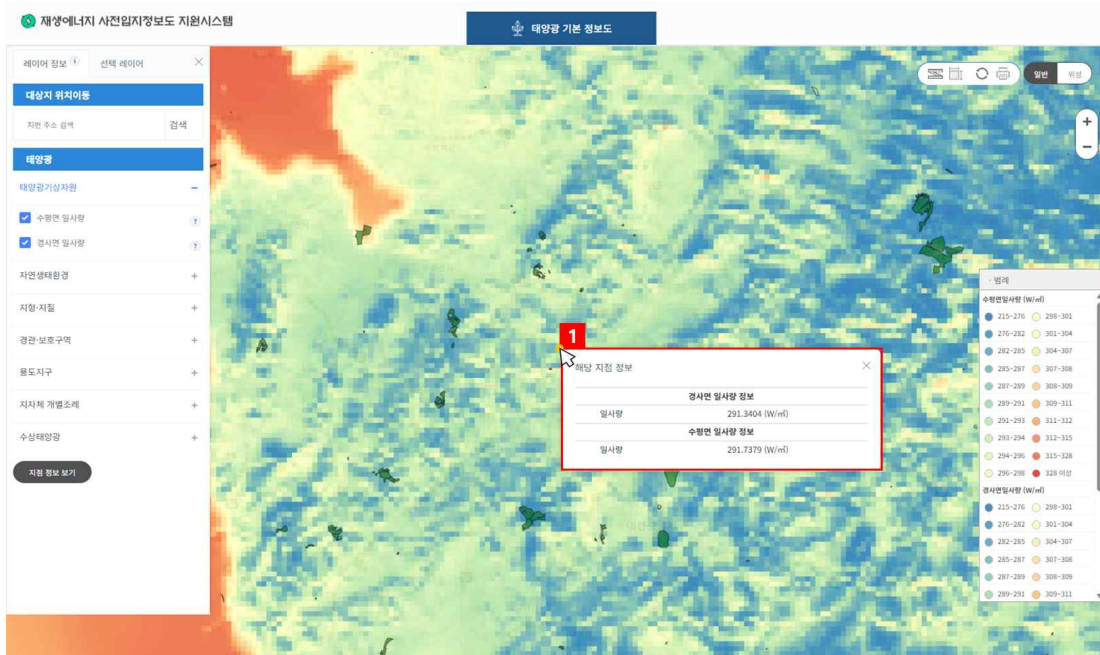
[태양광 기본 정보도]

- ① 거리재기, 면적측정, 초기화, 인쇄
- ② 일반/위성 지도 변경
- ③ 지도 확대 축소
- ④ 레이어 정보 : 실시간 자료는 아님
 - 레이어의 “?” 클릭 시 레이어 메타 정보 팝업 창 표시
 - 데이터명, 근거(관련법), 정보 제공기관, 해당 공간정보의 관리시스템(있는 경우 바로 가기 가능), 정보 기준일자 제공
 - ※ 대상지 주소는 지번 주소만 검색 가능



CONTENTS

나. 선택 레이어 지점 정보 보기

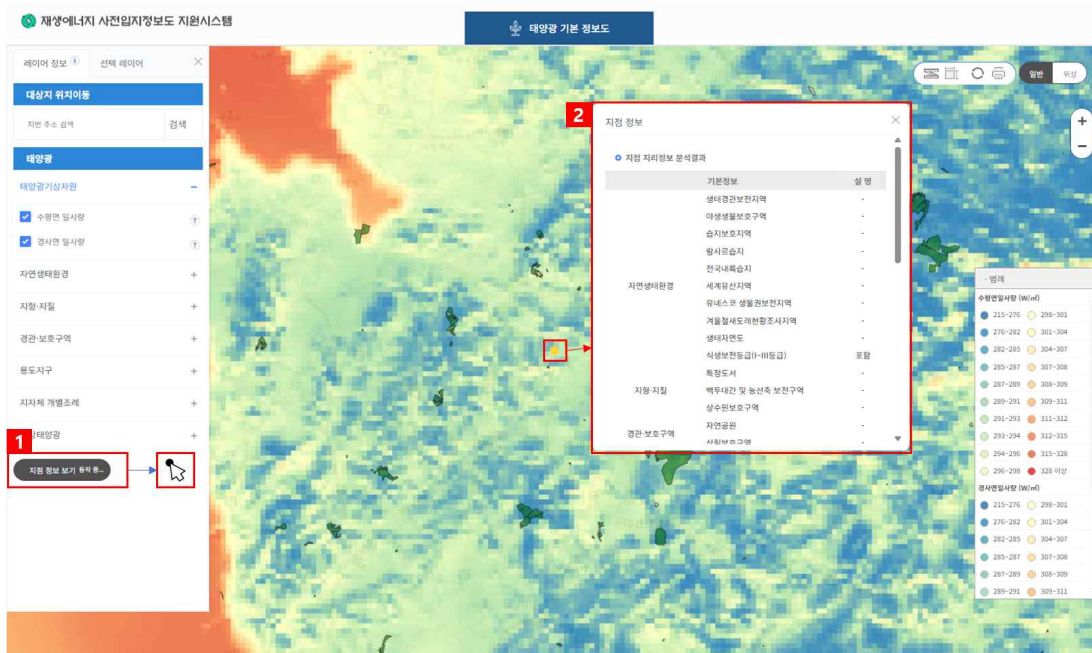


[태양광 기본 정보도 - 지점 정보 보기]

① 선택된 레이어의 지점 정보

- 레이어 선택 후, 특정 지점 클릭 시 팝업 표출
- 선택 레이어 기준, 상세 데이터 제공

다. 지점 정보 보기(전체 레이어)



[태양광 기본 정보도 - 지점 정보 보기(전체 레이어)]

① 지점 정보 보기 버튼(클릭)

- [활성화]버튼 “동작 중..” 글자 표시, 마우스 커서의 끝에 까만 점 추가됨

② 지점 정보 확인

- 까만 점을 원 지점에 클릭 시 노란색 점으로 표시되며, 해당 지점의 정보*가 팝업창으로 제공됨

* 선택한 지점의 공간정보(레이어) 포함 여부